

Manuel Système de levage VDZ



VDZ Hefsystemen B.V.
Lange Hofstedestraat 3
4116 EX Buren
Pays-Bas

Tél. : +31 (0)6 53 186 008
Fax. : +31 (0)344 571 719
Email : info@vdzsystemen.nl
CdC : 57962111

Sommaire

Félicitations	3
IMPORTANT : LIRE ATTENTIVEMENT LE MANUEL	3
Introduction	3
Déclaration CE	6
Montage d'un système de levage VDZ	7
Plaque CE avec indication du type de système de levage VDZ	7
Remarque générale concernant les points de remorquage et de levage.....	7
Photo générale des composants du système de levage VDZ.....	8
Instructions pour le montage de systèmes filetés, comme utilisés par : Mercedes, Renault, M.A.N., tous les modèles DAF XF, Volvo d'après 2013	9
Instructions pour le montage de systèmes à baïonnette, comme utilisés par : Volvo FH, Volvo FM, DAF CF 85, DAF XF 105 <-2013	12
Volvo.....	15
Placement de la traverse	16
Montage des crochets de traction ou œillets de treuil.....	17
Hisser avec une grue	18
Treuilier avec des câbles	19
Soulever et remorquer avec une dépanneuse	21
Remorquer avec une tige de traction.....	24
Informations à propos des risques résiduels	25
Instructions relatives aux mesures de protection.....	25
Conditions pour un transport, un déplacement et un stockage en sécurité (mention de la masse)	25

Félicitations

VDZ Hefsystemen vous félicite pour l'achat de votre nouveau système de levage et vous souhaite beaucoup de succès lors de son utilisation dans la pratique courante.

Votre produit a été conçu et testé avec soin, et est en développement constant afin de pouvoir également soulever et remorquer les camions les plus nouveaux.

IMPORTANT : LIRE ATTENTIVEMENT LE MANUEL



Pour un usage en toute sécurité de votre nouveau système de levage, il est très important que vous lisiez attentivement ce manuel et que vous appliquiez les conseils et recommandations dans la pratique !

Introduction

Les fabricants de camion s'assurent de plus en plus souvent que les camions disposent de points de remorquage et de levage intégrés.

Ils spécifient en outre la bonne exécution des moyens de connexion et des procédures pour le levage et le remorquage afin d'éviter d'endommager le véhicule.

Le système de levage VDZ utilise de la bonne façon les points de remorquage et de levage intégrés.

Vous pouvez utiliser le système de levage VDZ dans diverses applications, comme :

1. hisser avec une grue
2. treuiller avec des câbles
3. soulever et remorquer avec une dépanneuse
4. remorquer avec une tige de traction

Le système de levage VDZ simplifie également le levage en sécurité des camions sortis de la route. Ceci élimine la nécessité d'un opérateur de sauvetage pour travailler sous le camion sorti de la route.

Le système VDZ permet de gagner beaucoup de temps et rend les conditions de travail plus sûres qu'avec les systèmes habituels du passé.



Hisser avec une grue



Treiller avec des câbles



Soulever et remorquer avec une dépanneuse



Remorquer avec une tige de traction

Déclaration CE



VDZ HEFSYSTEMEN B.V.

LANGE HOFSTEDESTRAAT 3 Tel: +31 (0)6 53 186 008
4116 EX BUREN Fax: +31 (0)344 571 719
NEDERLAND Email: info@vdzsystemen.nl

EG - Konformitätserklärung Maschinenrichtlinie 2006/42/EG Anhang II.1.A. E

EG - Declaration of conformity Machine Directive 2006/42/EG Annex II.1.A.

CE - Déclaration de conformité à la Directive Machines 2006/42/CE) Annexe II.1.A.

Hiermit erklären wir, dass die
Nachfolgens bezeichneten Produkte:

We hereby declare that the following
products:

Par la présente, nous déclarons que les
produits suivants :

VDZ A50 Key 55 mm
VDZ A08 Key 75 mm
VDZ A11 Set threaded hook
VDZ A10 Set Scania all models
VDZ A12 Set winch eyes universal
VDZ P03 VO Set winch eyes
VDZ P06 Set Volvo FH, FM
VDZ P07 Set Mercedes/Renault/M.A.N.
VDZ P10 Set Daf CF 85
VDZ P13 Set Daf XF 105 <- 2013
VDZ P24 Set Daf XF 106 -> 2013
VDZ P25 Set Volvo FH -> 2013

**and the Cross head lifting fitments for the following recovering Systems:
BRO/EMPL/FALKOM/BRECHTEL/OMARS/BRIMEC/BONYFACE/MILLER/VULCAN**

aufgrund ihrer Konzipierung und
Bauart, sowie der von uns in Verkehr
gebrachten Ausführung, den
einschlägigen grundlegenden
Sicherheits- und
Gesundheitsanforderungen der
nachfolgende EG-Richtlinie:

2006/42/EG(II.1. A)

Bei einer nicht mit uns abgestimmten
Änderung der Maschine verliert diese
EG-Konformitätserklärung ihre
Gültigkeit.

Hersteller und
Dokumentationsbevollmächtigter:

VDZ Hefsystemen BV
Lange Hofstedestraat 3
4116 EX Buren (NL)

as a result of the manner in which the
product was designed, the type of
construction and the products which,
as a result have been brought on to
the general market, comply to the
relevant basic health and safety
regulations of the following EC Council
Directive:

2006/42/EG(II.1. A)

This EC-declaration of conformity shall
become null and void when parts are
subjected to any modification that has
not met our approval.

Manufacturer and attorney of
documents:

satisfait, sur la base de leur conception
et de leur construction, et de l'exécution
qui en résulte mise sur le marché,
à toutes les dispositions y afférentes
de la Directive Machines :

2006/42/EG(II.1. A)

Cette déclaration CE de conformité
est annulée dès que des pièces
sont modifiées sans notre
approbation.

Fabricant et responsable de la
documentation :

J. van de Zand (DGA)
Buren, 31/07/2014

Montage d'un système de levage VDZ

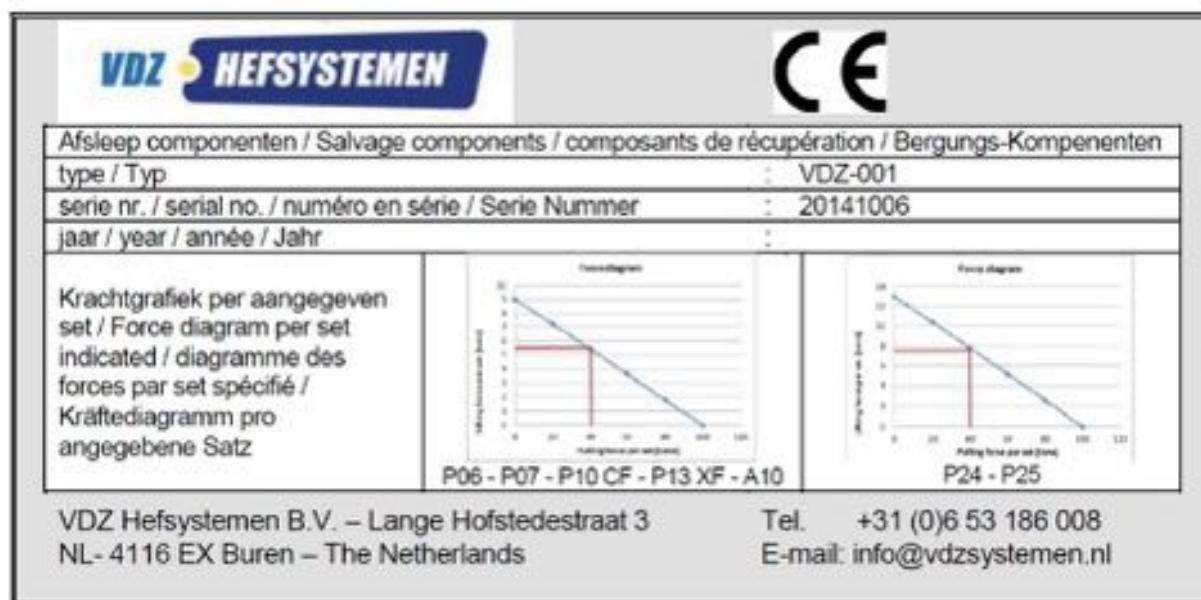
Dans sa forme la plus étendue, le système de levage comprend 24 pièces qui permettent de l'adapter à tous les modèles de camions.

Un jeu de supports de levage est compris. Ces supports sont disponibles pour les systèmes de remorquage les plus modernes de dépanneuses, telles que : Bro, Vulcan, Miller, EMPL, Omars, Brechtel, Falcom et Boniface.

Le jeu comprend également une traverse réglable pour montage entre deux points de remorquage.

Pour un rangement ordonné et sûr de tous les composants du système de levage VDZ, il existe une étagère pratique qui peut être intégrée dans la dépanneuse. Pour de plus amples informations à ce propos, veuillez consulter le dernier chapitre de ce manuel.

Plaque CE avec indication du type de système de levage VDZ



Remarque générale concernant les points de remorquage et de levage

Important : Il est important que les points de remorquage et de levage du camion sorti de la route soient en bon état avant d'accoupler le système de levage VDZ. Faites attention à ce qu'il n'y ait pas de pièces cassées, par exemple.



Important :

Avant d'utiliser les points de remorquage et de levage, vérifiez s'ils sont en bon état !

Photo générale des composants du système de levage VDZ



Vue générale du jeu complet

Instructions pour le montage de systèmes filetés, comme utilisés par : modèles Mercedes, Renault, M.A.N., tous les modèles DAF XF, Volvo d'après 2013.

Les points de remorquage standard des camions des marques susmentionnées sont dotés d'un filetage interne. C'est pourquoi le système de levage VDZ contient des tiges de traction qui peuvent y être vissées. Il s'avère dans la pratique, en particulier sur les vieux camions, que le filetage peut être rouillé et/ou encrassé. VDZ Hefsystemen B.V. recommande dès lors d'utiliser un outil à fileter (taraudeuse) et de découper à nouveau proprement le filetage.



Taraudeuse



Mette de l'huile



Conseil :
mettez quelques gouttes d'huile et découpez proprement le filetage avec la taraudeuse



Danger :
Les composants des systèmes de levage VDZ peuvent comporter des bords acérés, comme le filetage par exemple. Ces bords peuvent provoquer des blessures. Utilisez donc toujours des gants !



Placer une tige de traction fileté

Il est important de bien transférer les forces de levage et de remorquage au châssis du camion. C'est pourquoi il est nécessaire de visser totalement les tiges de traction dans le trou de vis jusqu'au bord de butée et de les fixer ensuite solidement.





Fixer la tige de traction

Il existe deux clés à douille VDZ différentes : en largeur de clé de 55 mm et de 75 mm



Clé à douille VDZ

Instructions pour le montage de systèmes à baïonnette, comme utilisés par : Volvo FH, Volvo FM, DAF CF 85, DAF XF 105 <-2013

Les points de remorquage standard des camions de ces marques sont en forme de trou de serrure.



Forme de trou de serrure


Le système de levage VDZ contient donc des tiges de traction avec une came qui est placée en l'insérant dans ce trou et en la tournant d'un quart de tour.

La position de la came est très importante. C'est pourquoi les tiges de traction doivent être dotées d'une ligne repère.

Ces tiges de traction sont dotées d'un anneau à came coulissant qui épouse précisément la forme de trou de serrure du point de remorquage standard du camion.

Un demi-écrou à six pans et une rondelle de joint permettent de bien fixer ces tiges de traction.



	<p>Important : Volvo possède deux formes de trou de serrure différentes. C'est pourquoi les tiges de traction de Volvo sont dotées d'un anneau à came spécial convenant aux deux modèles. Vous trouverez de plus amples informations au chapitre (suivant) « Volvo ».</p>
--	--

Jeu de tiges de traction avec came et anneau à came coulissant



Placement de la tige de traction avec came



Ligne repère horizontale



Il est important de bien transmettre les forces de levage et de remorquage au châssis du camion. C'est pourquoi il faut bien placer l'anneau à came spécial dans le trou de serrure et fixer ensuite solidement le demi-écrou.



Conseil :

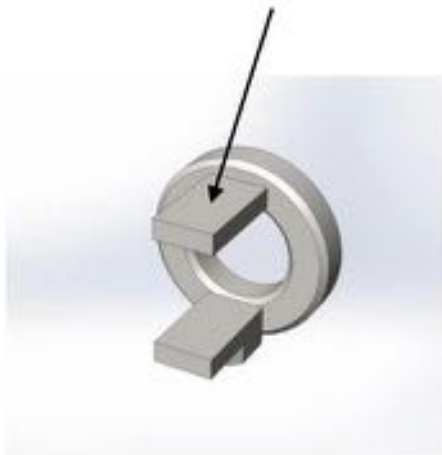
Serrez bien la tige de traction et utilisez la bonne clé à cet



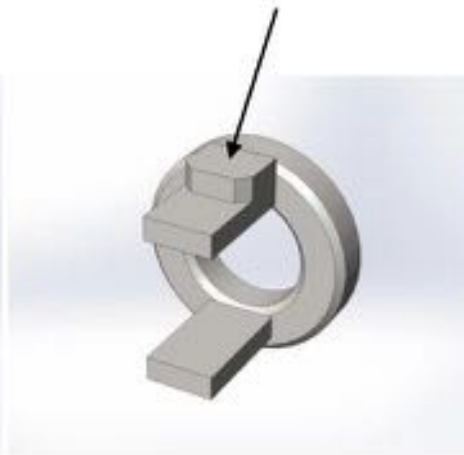
Fixation d'écrou de tige de traction

Volvo

La forme du trou de serrure des camions Volvo de type FH et FM fabriqués avant 2002 est différente de celle des camions Volvo fabriqués de 2002 à 2013 inclus. Dans les modèles d'avant 2002, on utilise l'anneau à came avec le côté plat vers le haut, dans les modèles d'après 2002, on utilise l'anneau à came avec la came et l'encoche vers le haut.



Modèles d'avant 2002



Modèles de 2002 à 2013

Placement de la traverse

Une fois les tiges de traction placées, la traverse peut être placée à son tour. La traverse est une barre d'attelage réglable permettant de raccorder deux tiges de traction de façon stable afin de répartir correctement les forces de levage et de remorquage et d'éviter les dommages.



Important :

utilisez toujours la traverse, elle vous évitera d'endommager le camion !

Montez la traverse directement sur les écrous des tiges de traction et vissez bien la traverse avec les deux demi-écrous. Montez la goupille de verrouillage dans le bon trou et placez la rondelle élastique de façon à ne pas perdre la goupille de verrouillage.



Traverse



Traverse placée

Après avoir exécuté les actions décrites ci-dessus, le système monté est prêt pour le placement des crochets de traction ou œillets de treuil.

Montage des crochets de traction ou œillets de treuil

Pour hisser ou treuiller, il vous faut des œillets de treuil.



Des crochets de traction sont utilisés pour le levage et le remorquage.

Hisser avec une grue

Si vous soulevez un camion sorti de la route à l'aide d'une grue, vous utilisez des œillets de treuil avec shingles et manilles.

Il est très important que les œillets de treuil soient entièrement vissés sur le filetage, SANS CEPENDANT LES SERRER ! Les œillets peuvent alors encore s'adapter quelque peu à l'angle formé par les shingles. C'est la seule façon d'assurer un bon transfert des forces.



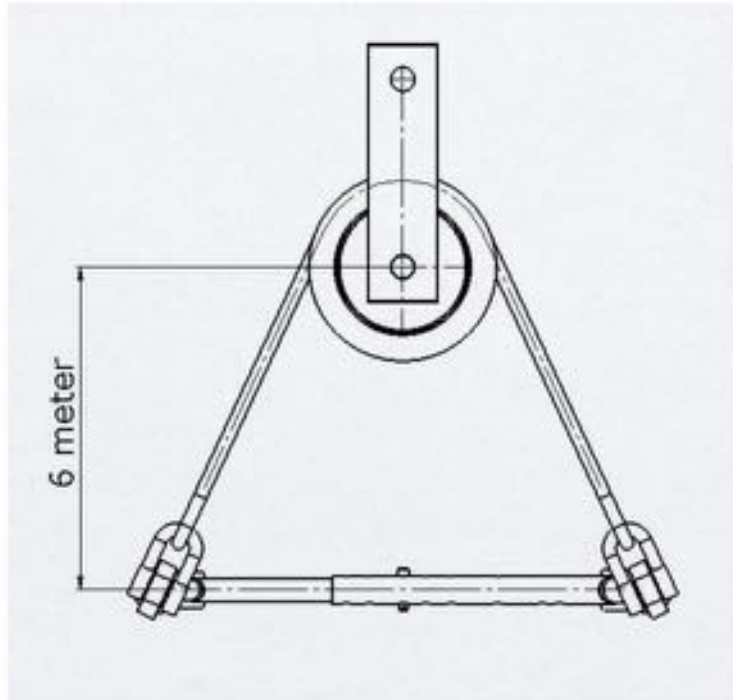
Conseil :

pour hisser, utilisez des shingles et des manilles.



Hisser avec des shingles et œillets de treuil





Hisser avec une poulie de renvoi

Treuilier avec des câbles

Si vous treuiliez un camion sorti de la route avec des câbles, utilisez également les œillets de treuil. En réalité, les câbles sont souvent tordus et ont tendance à se détourner lorsqu'ils sont lourdement chargés. C'est pourquoi il est très important que les œillets de treuil ne soient PAS fixés ! Ils peuvent alors se placer dans la bonne position pendant le treuillage. Vissez les œillets de treuil aussi loin que possible sur le filetage.



Important pour le treuillage :

Vissez les œillets de treuil aussi loin que possible sur le filetage mais ne les serrez PAS !

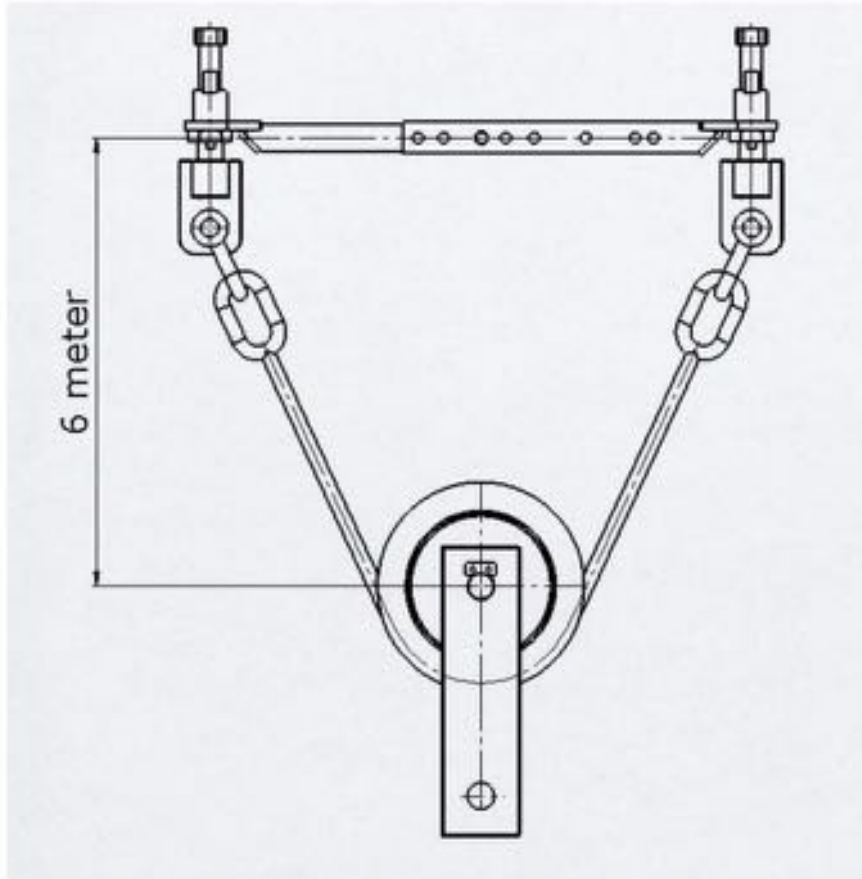


Hisser avec des câbles et des œillets de treuil



Important lorsque vous hissez à l'aide d'une poulie de renvoi :

Si vous utilisez une poulie de renvoi, veillez à ce que la distance entre la poulie et les œillets de treuil soit d'environ 6 mètres ! Voir schéma ci-dessous.



Treuilier avec une poulie de renvoi

Soulever et remorquer avec une dépanneuse

Pour pouvoir lever et remorquer un camion sorti de la route avec une dépanneuse, utilisez les crochets de traction et les supports de levage qui s'adaptent à l'articulation de votre dépanneuse. Ces supports sont disponibles pour les systèmes de dépannage les plus modernes de dépanneuses telles que : Bro, Vulcan, Miller, EMPL, Omars, Brechtel, Falcom et Boniface.

Vissez d'abord les deux crochets de traction sur les tiges de traction et utilisez pour ce faire le demi-écrou de façon à pouvoir les serrer par la suite. Mais ne serrez pas encore tout de suite l'écrou !



Support de levage VDZ avec broche à verrouillage et ressort en épingle

Nous recommandons de désatteler ensuite la dépanneuse. Les crochets de traction peuvent alors s'adapter de façon à bien reposer sur la broche des supports de levage. Ensuite, vous serrez bien le demi-écrou comme indiqué ici.



Serrage du demi-écrou après l'attelage

Si souhaité, un ou les deux supports de levage peuvent être verrouillés au système de levage pour éviter le glissement pendant l'opération. Les supports de levage ont été pourvus à cette fin d'une série de trous pour le placement de broches à verrouillage.



Conseil :

verrouillez éventuellement un ou les deux supports de levage au système de levage de la dépanneuse.

La photo ci-dessous donne une image du système complètement monté.



Crochet de traction attelé au support de levage et placement de broche à verrouillage

Il est très important de toujours placer sur le dessus les broches à verrouillage fournies. Ceci permet d'éviter que les crochets de traction puissent se détacher à la suite d'un mouvement vers le haut des supports de levage.



Remorquer avec une tige de traction

Pour pouvoir remorquer un camion avec une tige de remorquage, un accouplement de traction spécial a été prévu. Celui-ci peut être vissé fermement sur l'une des deux tiges de traction avec le demi-écrou fourni.



Attelage pour tige de remorquage



Important :

serrez bien l'attelage à l'aide d'un demi-écrou.



Attelage monté et tige de remorquage

Informations à propos des risques résiduels

Nous attirons encore votre attention sur les risques résiduels suivants qui peuvent se présenter dans la pratique de tous les jours en travaillant avec les composants de levage VDZ.

- Pour les broches filetées telles que celles utilisées dans tous les modèles de Mercedes, Renault, M.A.N., DAF XF, et les modèles Volvo d'après 2013 : si elles ne sont pas vissées entièrement, le filet ne pourra pas supporter la force transmise
- Non-montage de la traverse : ceci créera une déformation inutile dans le châssis du véhicule à secourir
- Treuils : en cas d'utilisation d'un câble de treuil fortement tordu, le risque est que l'œillet de treuil se dévise du filetage au moment de la tension du câble.
- Levage et remorquage avec une dépanneuse : le mauvais serrage des crochets de traction peut engendrer une usure extrême
- Treuils : l'usage d'une poulie de renvoi est fortement recommandé. Elle permettra de bien répartir les forces sur les deux tiges de traction
- En règle générale : évitez une charge par à-coups, ceci peut occasionner de graves dommages au système

Instructions relatives aux mesures de protection

VDZ Lifting Systems vous conseille de porter dans toutes les opérations de sauvetage les équipements de protection individuelle. En particulier, il s'agit de chaussures de travail avec bout métallique et de gants. Les composants sont parfois lourds et acérés et peuvent, en cas de chute et de contact, provoquer de graves blessures.

	<p>Conseil :</p> <p>Portez des équipements de protection individuelle pour éviter autant que possible les blessures.</p>
---	--

Conditions pour un transport, un déplacement et un stockage en sécurité (mention de la masse)

Pour un rangement ordonné et sûr de tous les composants du système de levage VDZ, il existe une étagère pratique qui peut être intégrée dans la dépanneuse.



Étagère de rangement dans une dépanneuse